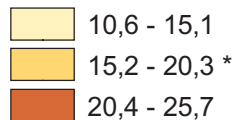
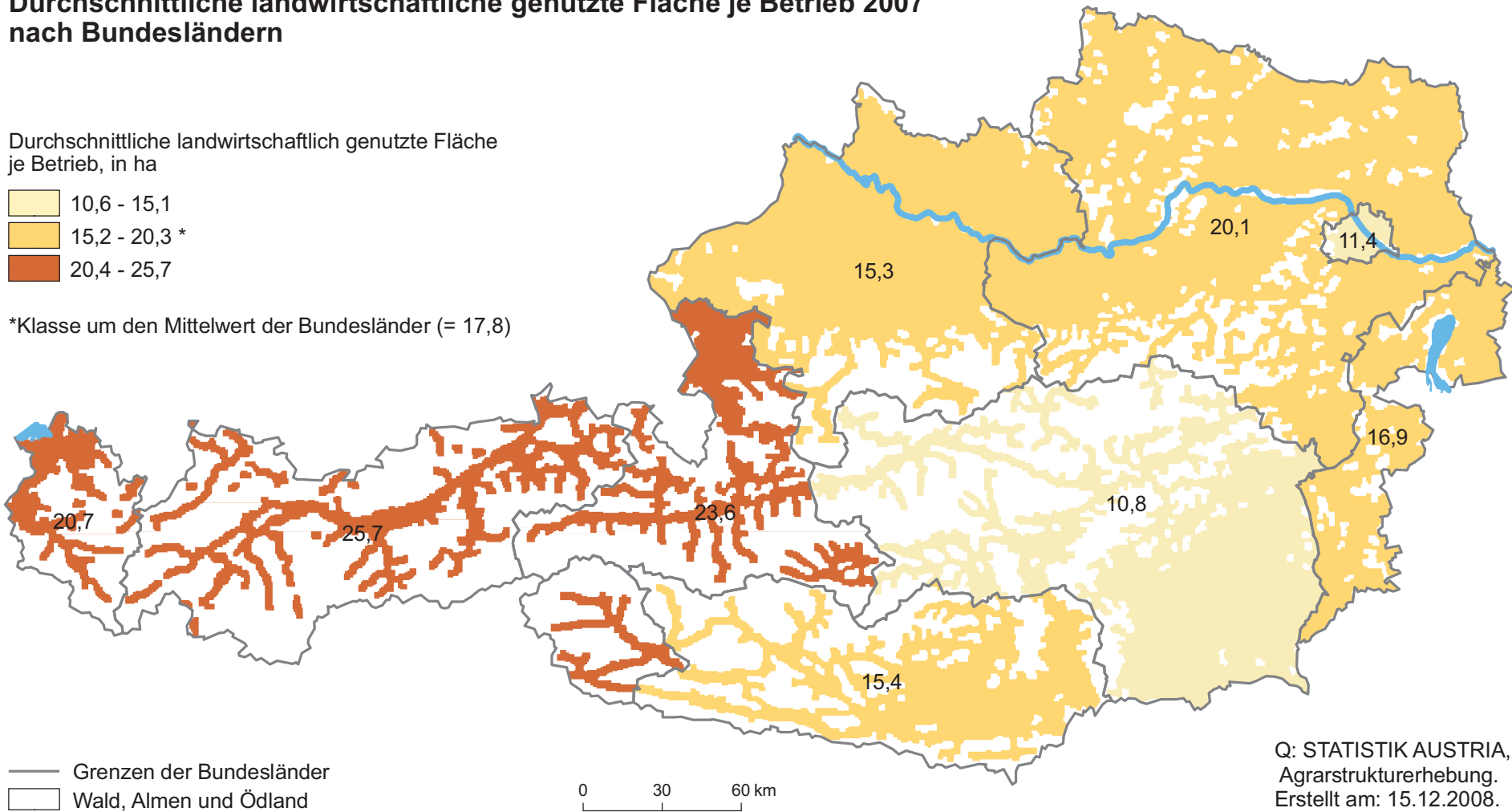


Durchschnittliche landwirtschaftliche genutzte Fläche je Betrieb 2007 nach Bundesländern

Durchschnittliche landwirtschaftlich genutzte Fläche je Betrieb, in ha



*Klasse um den Mittelwert der Bundesländer (= 17,8)



— Grenzen der Bundesländer
□ Wald, Almen und Ödland

0 30 60 km

Q: STATISTIK AUSTRIA,
Agrarstrukturerhebung.
Erstellt am: 15.12.2008.