

### Produktionsindex sank im August 2020 um 3,3% gegenüber August 2019

**Wien**, 2020-10-23 – Der arbeitstägig bereinigte Produktionsindex für den Produzierenden Bereich (ÖNACE 2008 B–F) ging nach Berechnungen von Statistik Austria im August 2020 im Jahresvergleich um 3,3% zurück. Gegenüber Juli 2020 nahm der Produktionsindex saisonal bereinigt um 0,6% ab.

### Monatsvergleich (saisonal bereinigt) gegenüber Juli 2020

Im Vergleich zu Juli 2020 sank die Produktion in der Industrie (ÖNACE 2008 B–E) saisonal bereinigt (EU-harmonisiert) im August 2020 um 1,0%. Ein Vergleich der Verwendungskategorien mit dem Vormonat Juli 2020 zeigt folgendes Ergebnis: langlebige Konsumgüter +8,5%, Vorleistungsgüter +0,7%, kurzlebige Konsumgüter -1,3%, Energie -2,5%, Investitionsgüter -5,8%.

### Jahresvergleich (arbeitstägig bereinigt) gegenüber August 2019

Der Produktionsindex in der Industrie (ÖNACE 2008 B–E) erreichte im August 2020 nach Arbeitstagen bereinigt (EU-harmonisiert) 95,7 Punkte und lag damit um 3,6% unter dem Ergebnis des August 2019. Die arbeitstägig bereinigte Produktion im Baugewerbe zeigt im Jahresvergleich ein Minus von 2,1%. Verglichen mit dem Vorjahresmonat August 2019 wiesen die Verwendungskategorien folgende Veränderungen auf: langlebige Konsumgüter +15,2%, Energie -1,1%, Vorleistungsgüter -1,4%, kurzlebige Konsumgüter -3,5%, Investitionsgüter -12,2%.

Nach starken Rückgängen im Frühjahr 2020 und der Erholung der Industrie im Juni und Juli zeichnete sich im August in vielen Produktionsbereichen eine Stagnation bzw. ein erneuter Rückgang des Produktionsindex im Vergleich zu den Vormonatswerten ab. Während in der Metallbranche und im Hochbau kaum Zuwächse erkennbar waren, hat der saisonal bereinigte Produktionsindex in der Kokerei und Mineralölverarbeitung, im Maschinen- und Kraftfahrzeugbau sowie im Tiefbau an Punkten eingebüßt.

Detaillierte Ergebnisse bzw. weitere Informationen zum Produktionsindex finden Sie auf unserer [Webseite](#).

**Informationen zur Methodik, Definitionen:** Der Begriff Industrie entspricht hier dem Produzierenden Bereich ohne Bau (ÖNACE 2008 – Abschnitte B bis E) und beinhaltet auch Gewerbebetriebe. Somit ist dieser Begriff nicht ident mit dem Begriff Industrie laut Kammersystematik der Wirtschaftskammer Österreich. Die Produktionsergebnisse des Produktionsindex basieren auf der technischen Gesamtproduktion (diese setzt sich aus der Eigenproduktion für den Absatz bestimmt, den unternehmensinternen Lieferungen und Leistungen und der durchgeführten Lohnarbeit zusammen) bzw. auf der abgesetzten Produktion.

**Aufgrund der aktuellen Situation können Nachmeldungen und größere Revisionen nicht ausgeschlossen werden.**

**Tabelle 1: Produktionsindex Basis 2015 im August 2020 (EU-harmonisiert bereinigt) \***

	Saisonal bereinigt	Saisonal bereinigte Veränderung zum Vormonat in Prozent	Arbeitstäglich bereinigt	Arbeitstäglich bereinigte Veränderung zum Vorjahr in Prozent
<b>Insgesamt (B–F)</b>	110,8	-0,6	101,0	-3,3
Industrie (B–E)	108,2	-1,0	95,7	-3,6
Bauwesen (F)	120,3	0,7	120,0	-2,1
<b>Verwendungskategorien</b>				
Vorleistungen	107,2	0,7	99,3	-1,4
Energie	119,7	-2,5	103,0	-1,1
Investitionsgüter	103,3	-5,8	84,4	-12,2
Langlebige Konsumgüter	122,1	8,5	95,6	15,2
Kurzlebige Konsumgüter	100,8	-1,3	97,2	-3,5

Q: STATISTIK AUSTRIA – \*) vorläufige Daten.

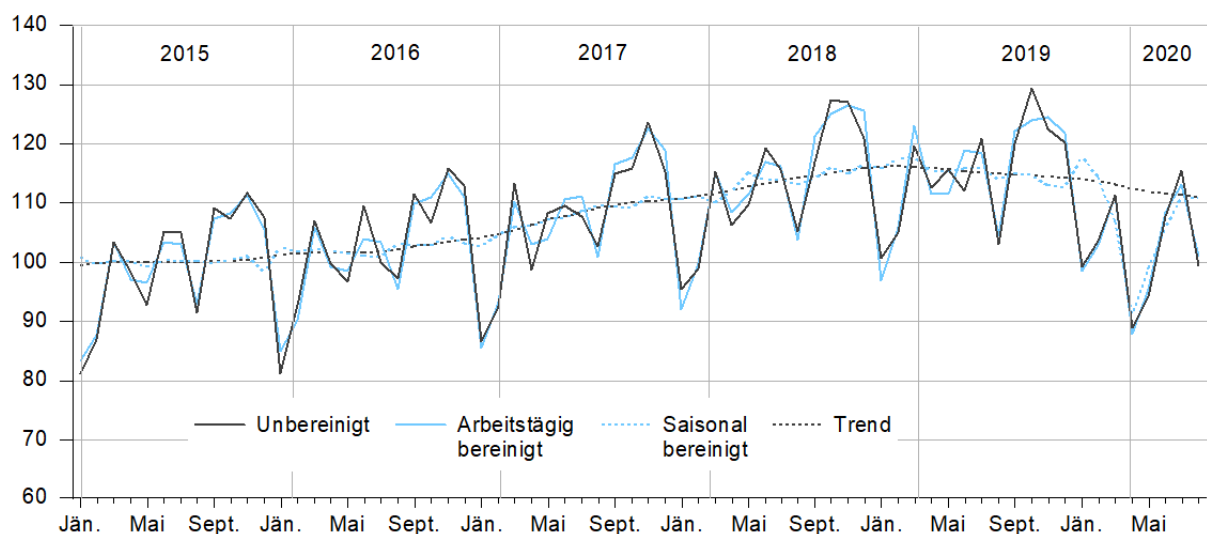
**Tabelle 2: Produktionsindex Basis 2015 im Juli 2020 (EU-harmonisiert bereinigt) \***

	Saisonal bereinigt	Saisonal bereinigte Veränderung zum Vormonat in Prozent	Arbeitstäglich bereinigt	Arbeitstäglich bereinigte Veränderung zum Vorjahr in Prozent
<b>Insgesamt (B–F)</b>	111,5	5,6	114,0	-3,7
Industrie (B–E)	109,3	6,8	109,0	-3,4
Bauwesen (F)	119,5	1,9	131,9	-4,4
<b>Verwendungskategorien</b>				
Vorleistungen	106,5	4,3	109,7	-4,9
Energie	122,8	6,5	106,1	1,3
Investitionsgüter	109,7	12,4	108,5	-5,5
Langlebige Konsumgüter	112,5	9,8	117,7	5,9
Kurzlebige Konsumgüter	102,1	1,4	103,0	-2,6

Q: STATISTIK AUSTRIA – \*) revidierte Daten.

Grafik 1

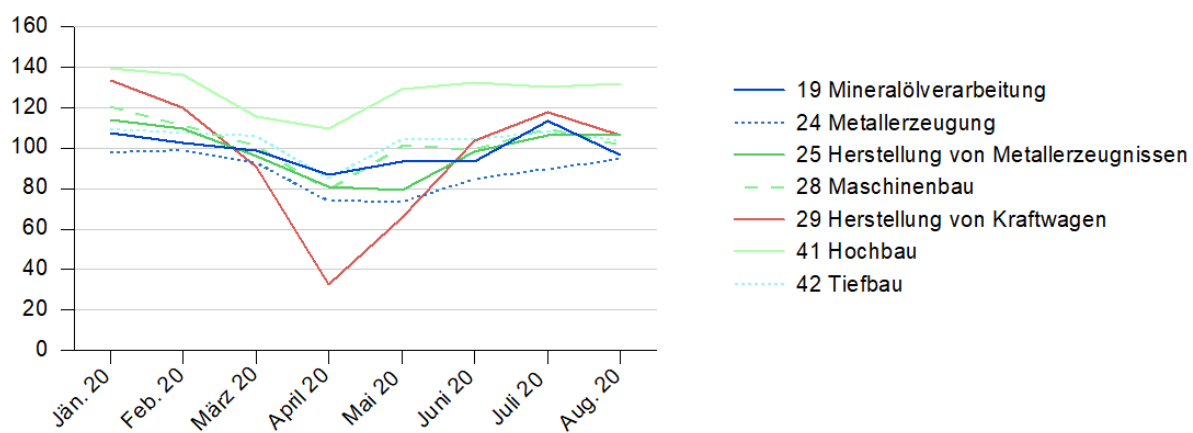
**Produktionsindex (Abschnitte B - F der ÖNACE 2008) Basis 2015**



Q: STATISTIK AUSTRIA.

Grafik 2

**Produktionsindex (Ausgewählte Abteilungen der ÖNACE 2008)  
Basis2015**



Q: STATISTIK AUSTRIA.

Rückfragen zum Thema beantwortet in der Direktion Unternehmen, Statistik Austria:  
Mag. Antonia FRÖHLICH-EGERER, Tel.: +43 (1) 71128-7586 bzw. [antonia.froehlich-egerer@statistik.gv.at](mailto:antonia.froehlich-egerer@statistik.gv.at)

Medieninhaber, Hersteller und Herausgeber:  
Bundesanstalt Statistik Österreich  
1110 Wien, Guglgasse 13, Tel.: +43 (1) 71128-7777  
[presse@statistik.gv.at](mailto:presse@statistik.gv.at)  
© STATISTIK AUSTRIA